



Argentina



Algunas cuestiones sobre la actual crisis agro-
gobierno en Argentina

Brevísima reseña histórica

- 1976: punto de inflexión
 - Dictadura: “Proceso de reorganización nacional”
 - Políticas económicas ortodoxas
- 1982: crisis de la deuda
- 1983: Fin dictadura
- 1983-1989: Alfonsín
- 1989-1999: Menemato, Plan de Convertibilidad (desde 1991)
- 1999-2001: Alianza, crisis y default

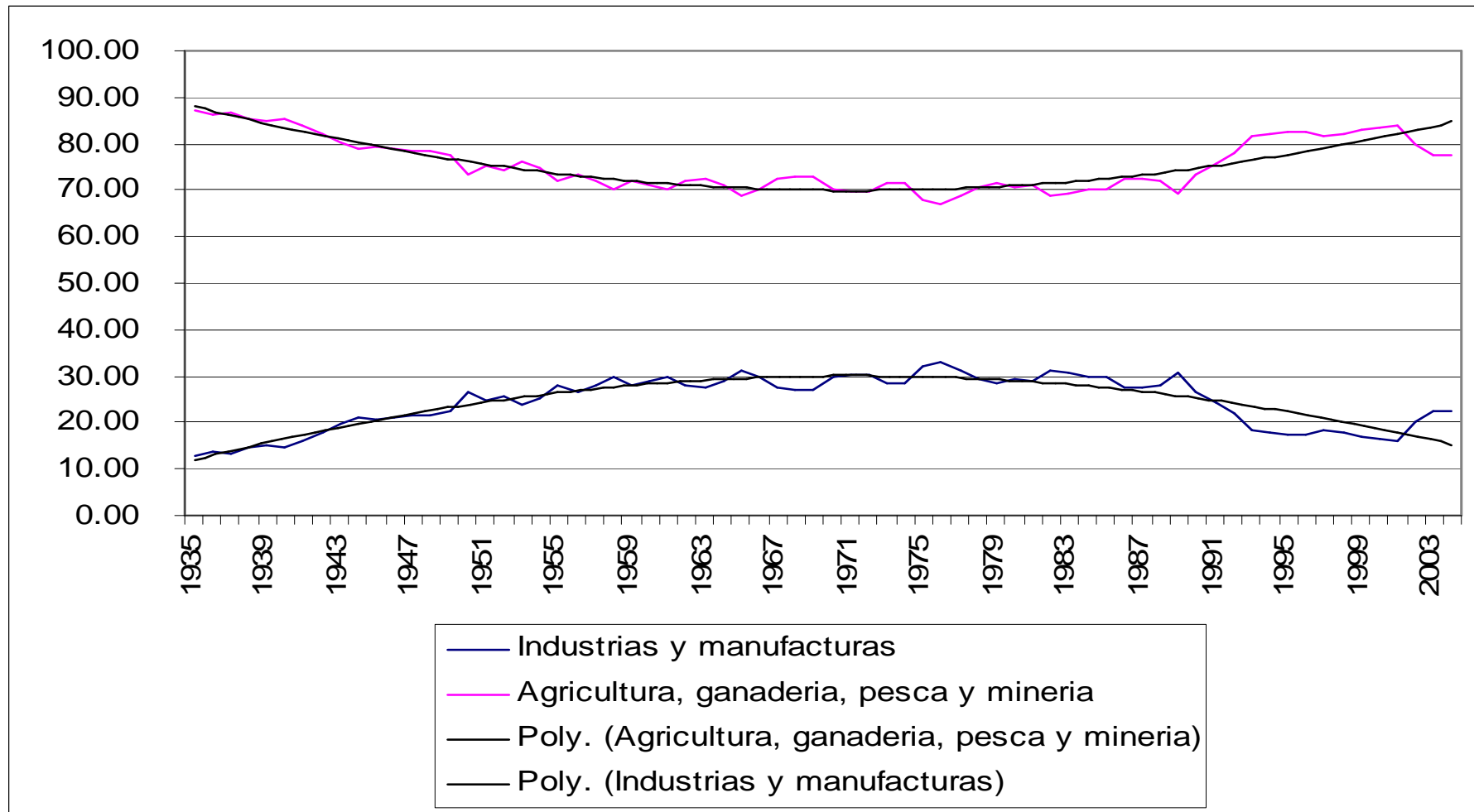
Brevísima reseña histórica

- 2001-2002:
 - Tocando fondo
 - Pobreza 54%
 - Desempleo 24%
 - Subempleo 20%
 - PIB se reduce en 20% entre 1998-2002
 - Cesación de pagos sobre la deuda
 - Abandono de la convertibilidad

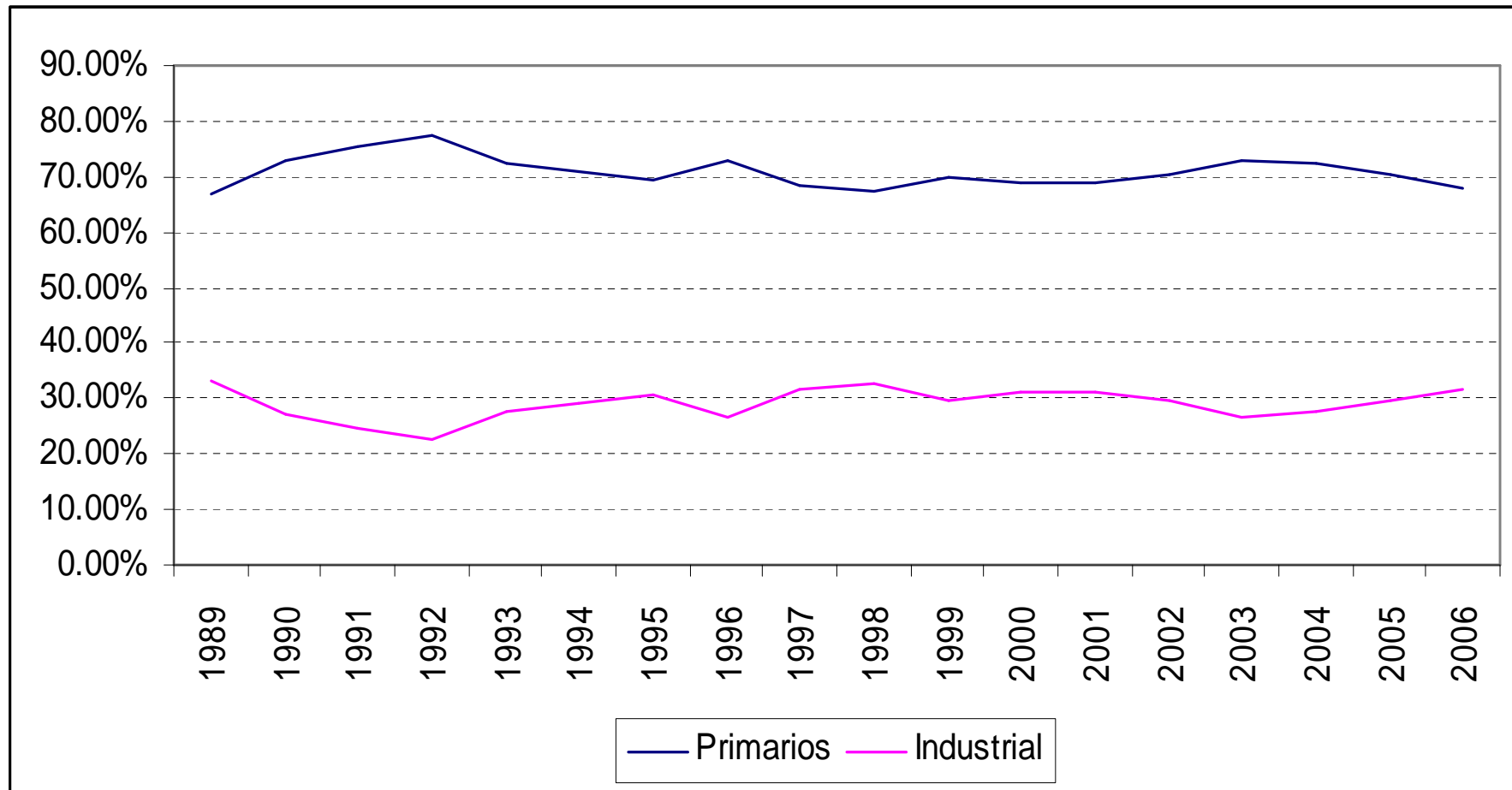
Brevísima reseña histórica

- Resultados de 25 años de neoliberalismo:
 - Desindustrialización
 - Reprimarización
 - Aumento del desempleo
 - Aumento de la desigualdad
 - Precarización laboral
 - **Crecimiento exponencial de la deuda pública**

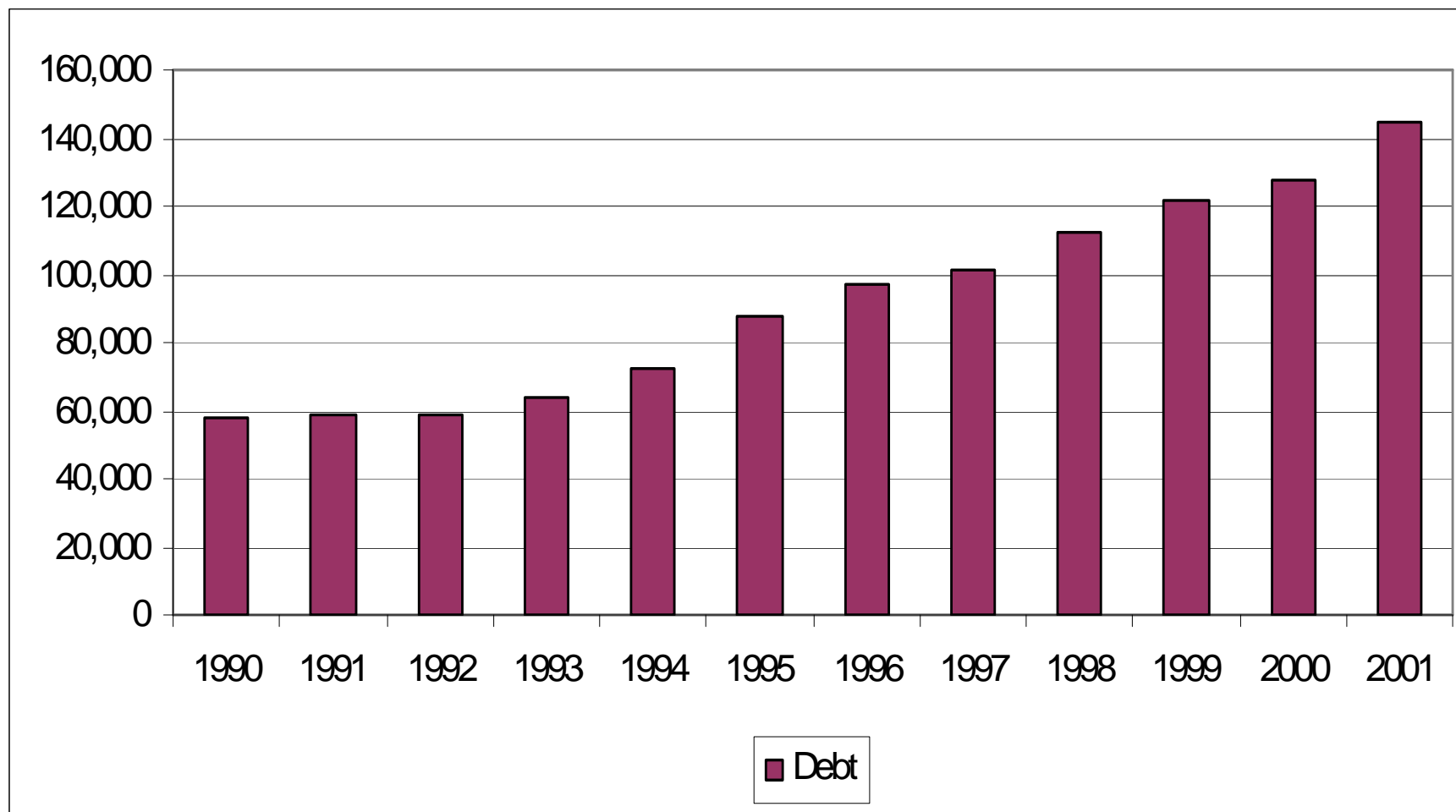
Resultados: reprimarización (PIB)



Exportaciones por tipo



Deuda pública: Acumulación durante 90s



Brevísima reseña histórica

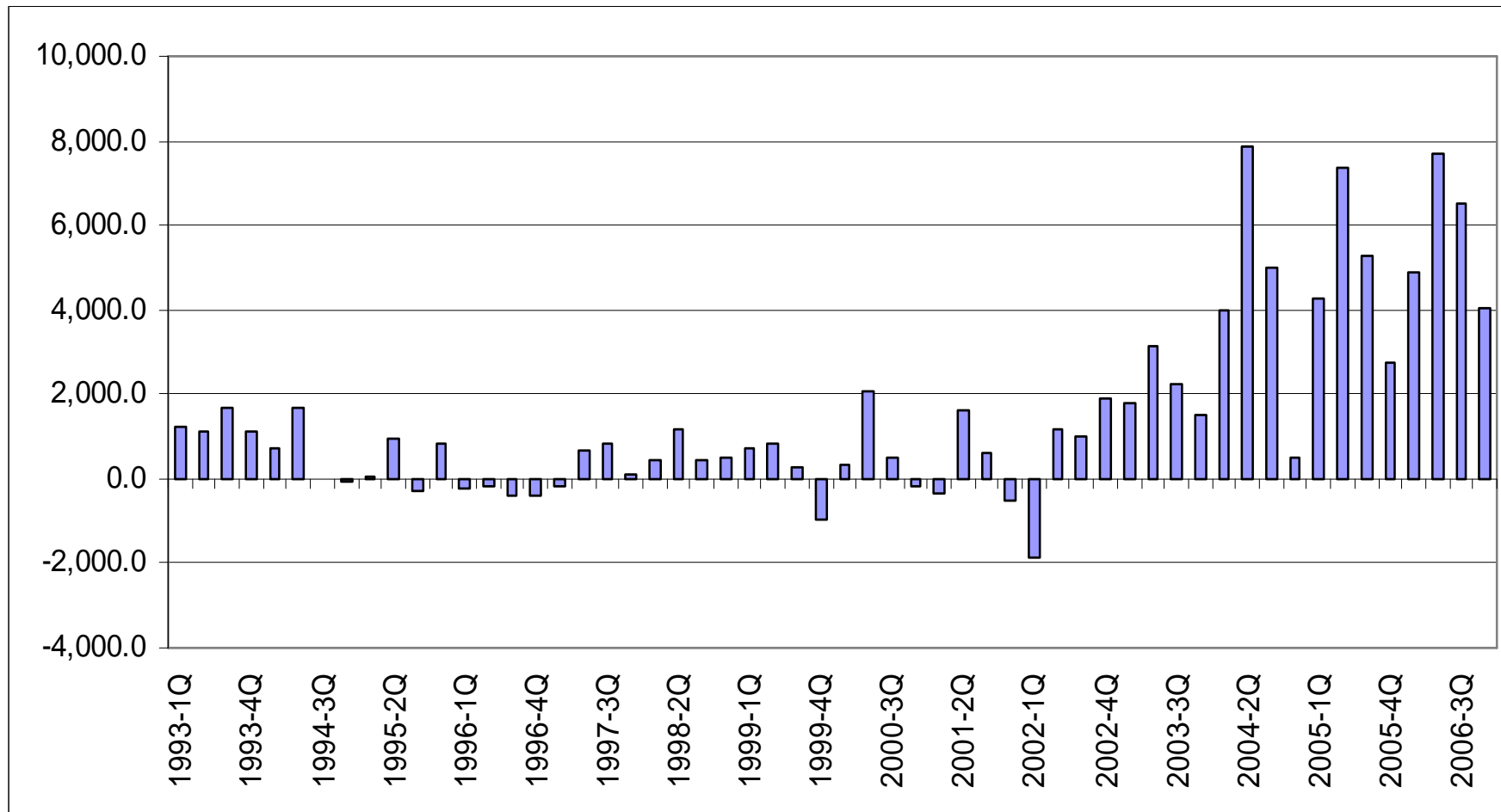
- 2003: Asume Néstor Kirchner
- Pilares de la política macro “K”:
 - Superávit fiscal primario récord (en torno al 4% PIB) por default, mayor eficiencia en recaudación Y
 - **1/3 recaudación fiscal: retenciones a las exportaciones**
 - Política cambiaria: flotación sucia
 - Política cambiaria: BCRA interviene en mercado cambiario comprando (o vendiendo) divisa para mantener valor.
 - Política monetaria: metas cuantitativas – el BCRA esteriliza exceso de circulante resultante de compras de divisa mediante la emisión de letras y notas.

Brevísima reseña histórica

- Pilares de la política macro “K”:
 - Salvo lo mencionado, matriz macroeconómica sigue fundamentalmente igual a los 90s
 - Marco institucional continua debilitándose
 - No hay regulación ni control de los grandes grupos económicos.

Resultado fiscal primario

Trimestral (millones AR\$)



Deuda pública

	2006	2007	2008	2009	2010	2011	2012	2013	2014	2015	2016	TOTAL
Interest	2,989	2,754	2,434	2,424	2,204	1,948	1,690	1,508	2,051	1,976	1,872	53,867
IFIs	786	643	490	395	325	267	217	176	141	110	82	3,871
Rest	2,203	2,111	1,944	2,029	1,879	1,681	1,473	1,332	1,910	1,866	1,790	49,996
Capital	10,568	7,584	6,583	8,173	6,579	6,899	5,251	2,825	2,797	2,769	2,435	121,331
IFIs	2,465	2,556	1,966	1,497	1,323	1,121	958	784	688	620	557	25,270
Rest	8,103	5,028	4,617	6,676	5,256	5,778	4,293	2,041	2,109	2,149	1,878	90,798
TOTAL	13,557	10,338	9,017	10,597	8,783	8,847	6,941	4,333	4,848	4,745	4,307	169,935
as % of GDP	6.78%	4.92%	4.13%	4.70%	3.77%	3.67%	2.79%	1.69%	1.83%	1.74%	1.54%	

Assumptions:

GDP USD	200,000	210,000	218,400	225,607	233,052	240,743	248,687	256,645	264,345	272,275	280,443
GDP Growth rate		5.0%	4.0%	3.3%	3.3%	3.3%	3.3%	3.2%	3.0%	3.0%	3.0%

Source: Authors' calculations based on Economy Ministry data.

Deuda pública

- Desde 2005 deuda creció 9%
- Stock actual igual al del default
- Como porcentaje PIB, cayó
- Sustentabilidad depende de supuestos muy fuertes:
 - Crecimiento y superávits positivos por 25 años— inédito en la historia argentina
 - **O sea, retenciones son fundamentales para el balance macro**

CONFLICTO CON EL CAMPO

- El contexto actual:
 - 2007 fue año electoral en el que aumentó mucho el gasto público
 - En 2008 hay vencimientos muy importantes de la deuda
 - Importante aumento del precio internacional de la soja

- ➔ El estado resuelve aumentar las retenciones a la soja de 35% a 44.1%

CONFLICTO CON EL CAMPO

- El campo se levanta en protesta, cortando rutas, levantando piquetes en vastas zonas del interior argentino
- Las cuatro organizaciones ruralistas son:
 - SRA: oligarquía terrateniente tradicional y otros
 - CRA: agropecuarios, principalmente ganaderos
 - Coninagro: cooperativas agropecuarias
 - FAA: pequeños y medianos productores, familiares
- Los piquetes son principalmente FAA, con algún apoyo de las otras organizaciones
- Muchos “autoconvocados” que no responden a ninguna organización.

CONFLICTO CON EL CAMPO

- La demanda: depende
- En general: bajar las retenciones al 11 de marzo
 - El aumento se anuncia en el momento de la cosecha, gastos ya están hechos, no es momento de aumentar impuestos.
 - Insumos vienen aumentando fuerte (importados)
 - Pequeños productores argumentan que su producción se vuelve inviable dado el paquete tecnológico de la soja transgénica que requiere de economías de escala
- FAA: desde hace cuatro años viene queriendo negociar con el gobierno una política agropecuaria integral (lácteos, bovinos, etc.)

CONFLICTO CON EL CAMPO

- Algunos datos (CNA 2002):
 - 170 millones has. Agropecuarias
 - 74.3 millones de has en manos de 4.000 propietarios
 - Total productores: 300.000
 - → el 1% productores tiene el 44% de la tierra

CONFLICTO CON EL CAMPO

- Más datos (CNA 2002):
 - El 69% de las explotaciones del país tienen menos de 200 has, representando el 3% de la superficie total
 - El 10% de las explotaciones con más de 1000 has. tienen el 78% de la superficie
 - En el CNA 2002 fueron censadas 317.816 explotaciones agropecuarias, 100.000 menos que el censo anterior.

CONFLICTO CON EL CAMPO

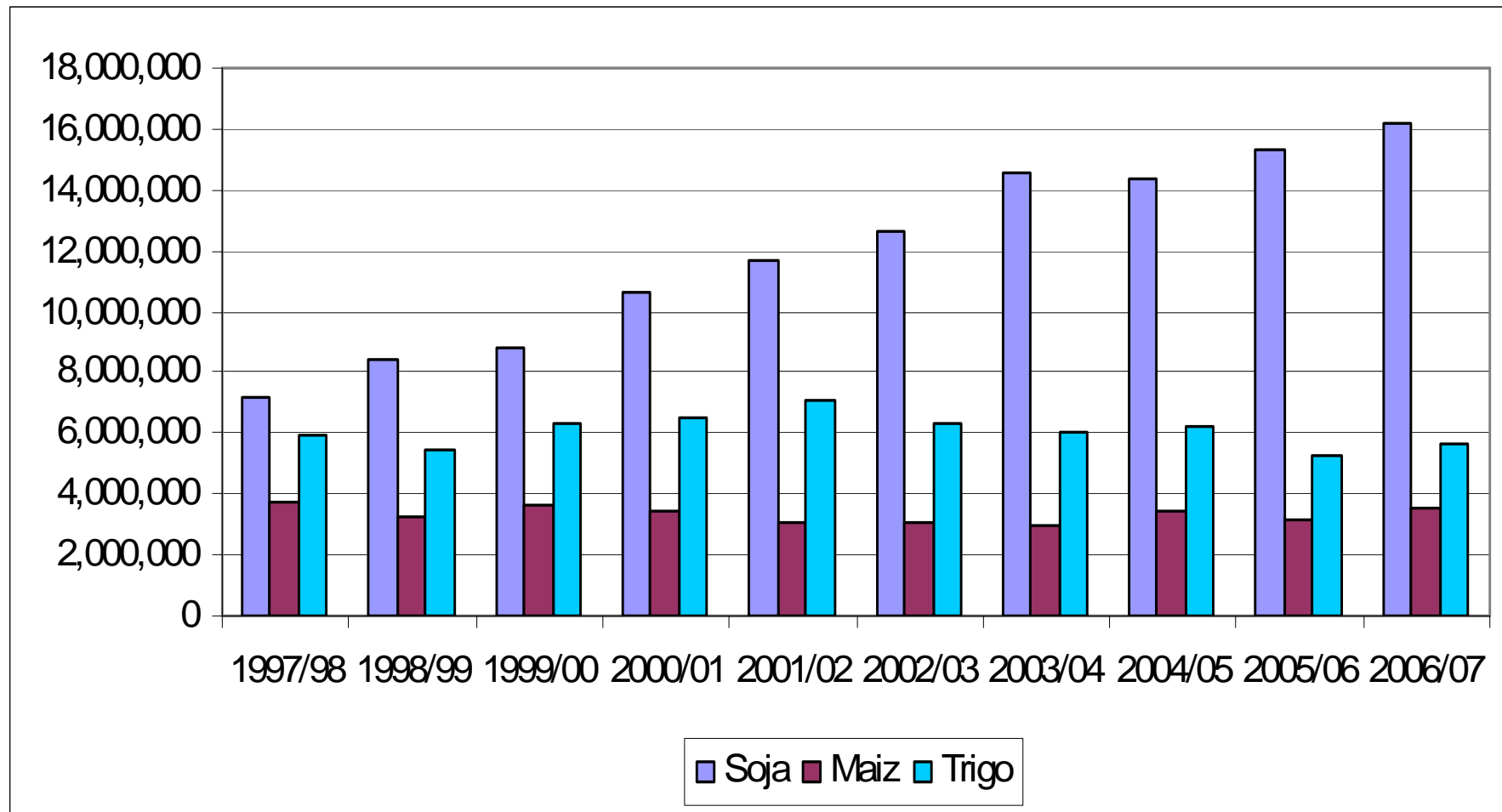
- Más datos (CNA 2002):
 - Hay 74.115 productores de soja registrados con el gobierno (ONCCA)
 - 30.538 explotaciones son de 20-25 has. y representan menos del 4% de la cosecha soja del año pasado
 - El 96% de las explotaciones levantaron el 40% de la cosecha
 - El 4% de las explotaciones levantó el 60% de la cosecha.

CONFLICTO CON EL CAMPO

- Ausente:
 - Mayormente ausente del debate ha quedado el tema de la soja y sus efectos, ya considerables.

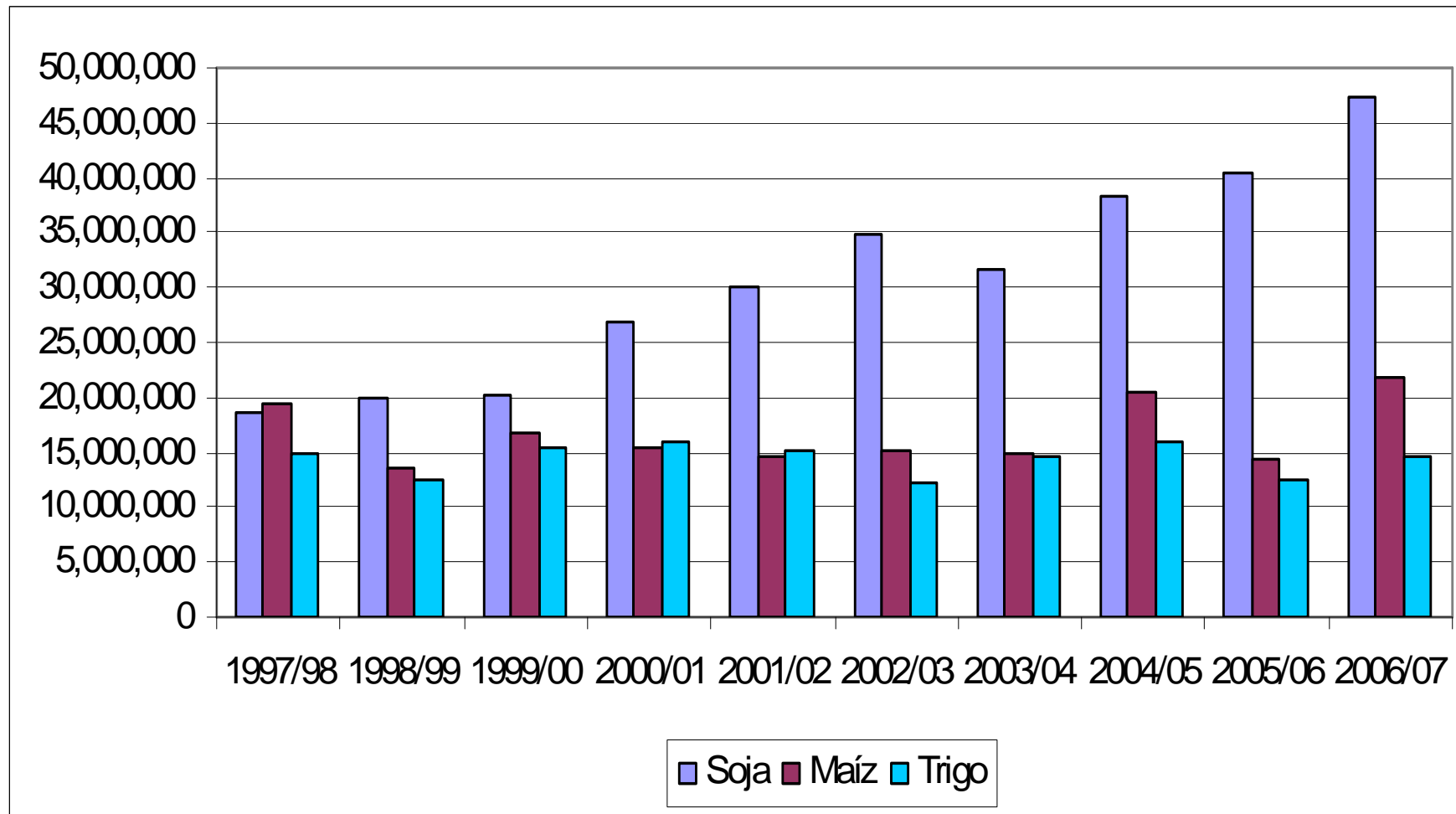
Soja, maíz y trigo

Superficie sembrada (ha)



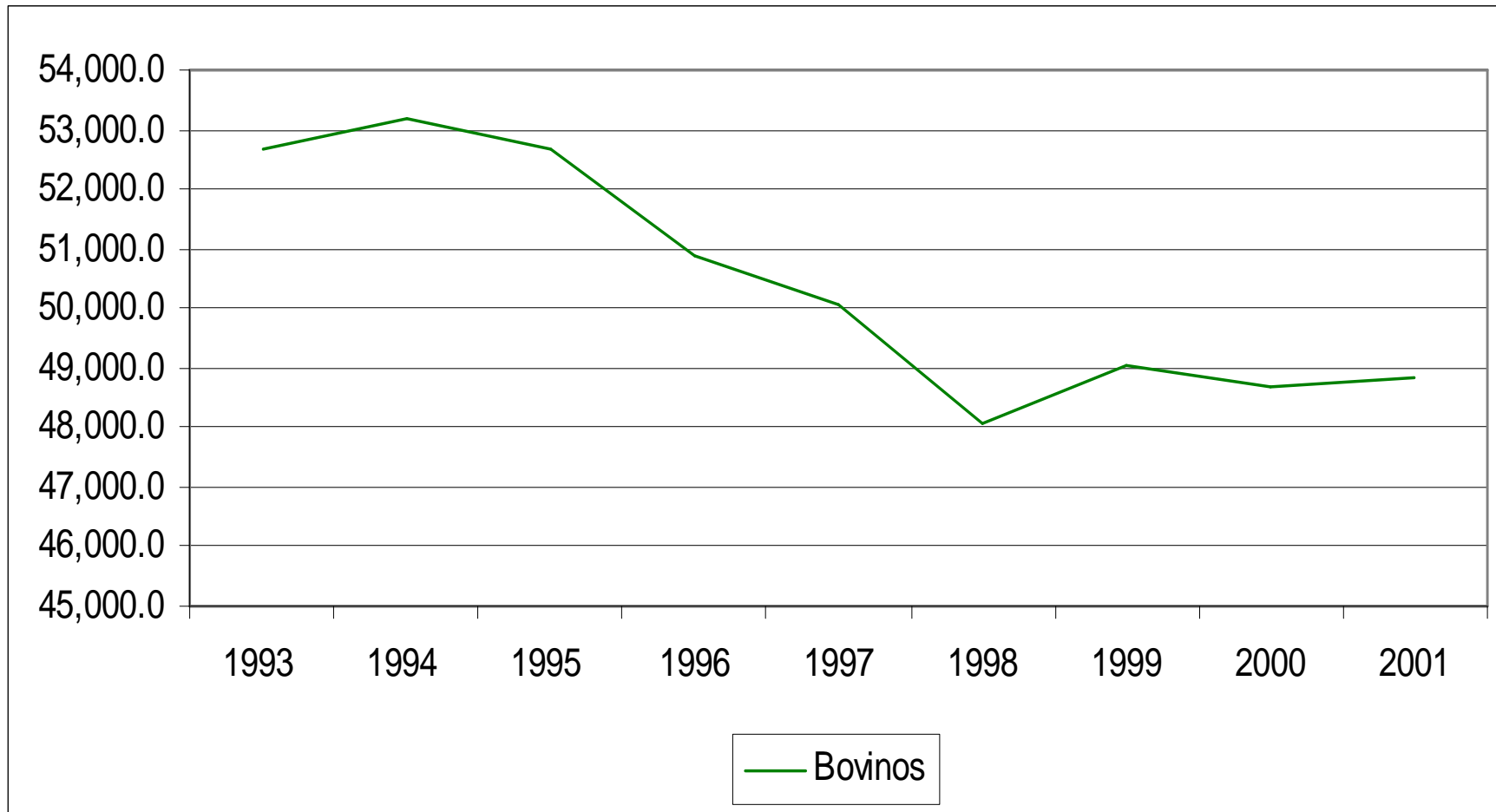
Soja, maíz trigo

Producción (toneladas)



Bovinos

Existencias (miles de cabezas)



SOJA: problemas económicos

- Problemas económicos causados por la soja:
 - Monocultivo: pérdida de seguridad alimentaria (Argentina tendrá que importar carne y leche)
 - Concentración de la tierra por modelo tecnológico (arrendamientos)
 - Dependencia de agroindustrias del Norte en la determinación de paquete tecnológico, biotecnología, etc.

SOJA: problemas sociales

- Problemas sociales causados por la soja:
 - Profunda transformación en la estructura social rural
 - Migración a pueblos y ciudades
 - Pérdida del vínculo con la producción agropecuaria y la tierra

SOJA: problemas ambientales

- Problemas ambientales causados por el boom de la soja:
 - Degradación del suelo (por abandono práctica de rotación de cultivos)
 - Contaminación por herbicidas en tierra, napas y ríos (glifosfato, etc.)
 - Pérdida de biodiversidad (“primavera silenciosa”)
 - Deforestación al expandirse la “frontera agrícola”

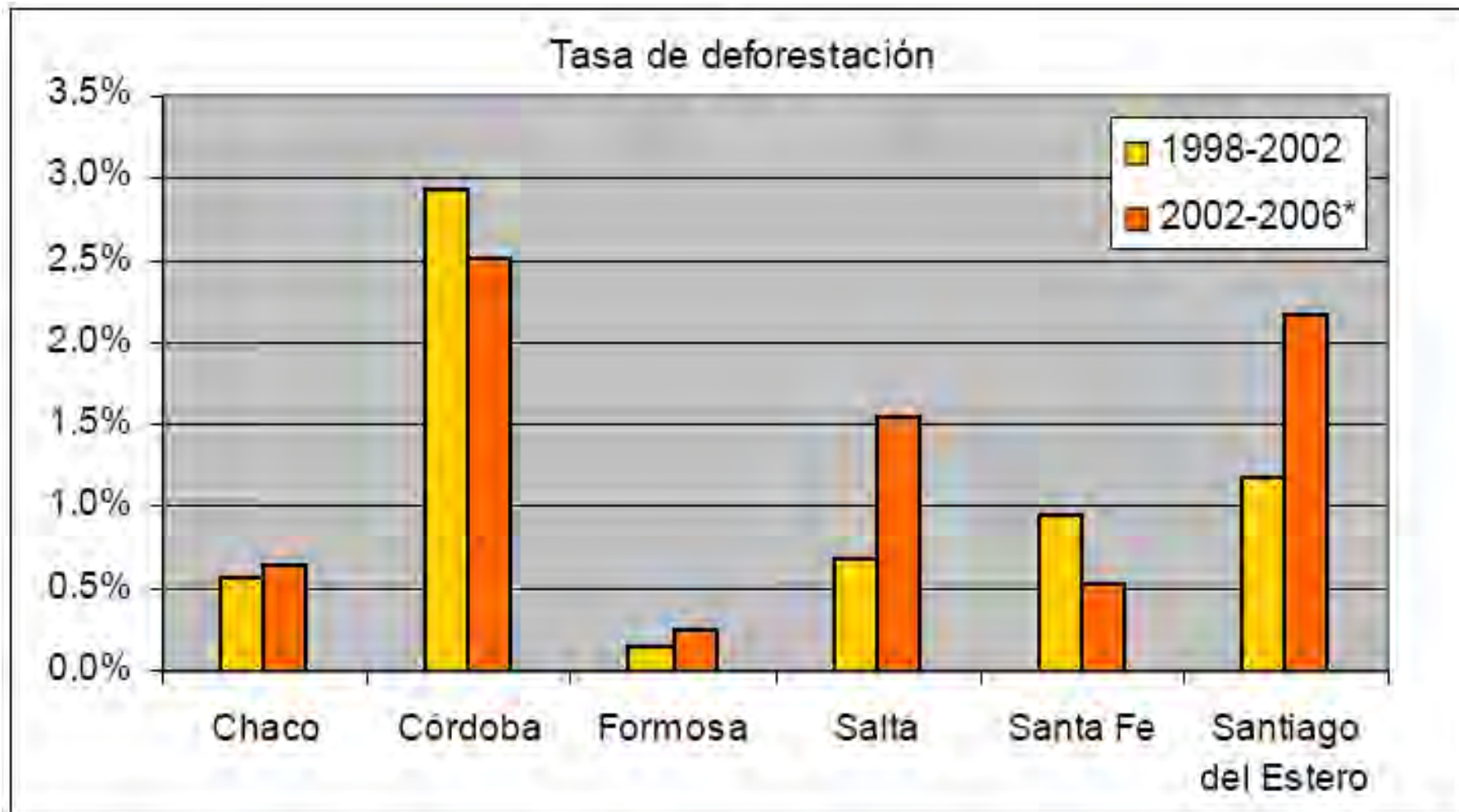
Cuestiones ambientales: deforestación

- Deforestación: Según Greenpeace, Argentina ha perdido 75% de sus bosques nativos, y los sigue perdiendo a diario.

Cuestiones ambientales: deforestación

Provincia	Superficie bosque nativo (ha)			Superficie deforestada (ha)		Tasa anual de deforestación (%)	
	1998	2002	2006*	1998-2002**	2002-2006*	1998-2002	2002-2006*
Chaco	5.107.780	4.939.466	4.811.975	117.974	127.491	-0,57%	-0,65%
Córdoba	1.108.769	979.095	885.165	122.798	93.930	-2,93%	-2,52%
Formosa	3.073.011	3.052.119	3.021.823	19.977	30.296	-0,16%	-0,25%
Salta	7.235.736	6.931.705	6.516.771	194.389	414.934	-0,69%	-1,54%
Santa Fe	554.799	530.354	519.027	20.737	11.327	-0,95%	-0,54%
Santiago del Estero	6.608.826	6.193.836	5.678.608	306.055	515.228	-1,18%	-2,17%
Total	23.688.921	22.626.575	21.433.369	781.930	1.108.669	-1,01%	-1,35%

Cuestiones ambientales: deforestación



Cuestiones ambientales: deforestación

- Razones:
 - Expansión de la frontera agrícola (principalmente soja)
 - Explotación forestal (industria celulosa)

SOJA: vínculos macro

■ PERO:

- Soja: fuente indispensable de divisa para el país
- También fuente indispensable de ingresos fiscales (retenciones)

¿Cómo sigue esto?

- Problema agro-gobierno actual
 - Probablemente se llegue a un acuerdo sobre las retenciones
- Problemas que quedarán sin resolver:
 - ¿Qué tipo de política agropecuaria necesitamos? (Seguridad alimentaria, sustentabilidad ambiental)
 - ¿Qué tipo de inserción internacional necesitamos?
 - ¿Qué modelo de desarrollo y de país queremos?



FIN