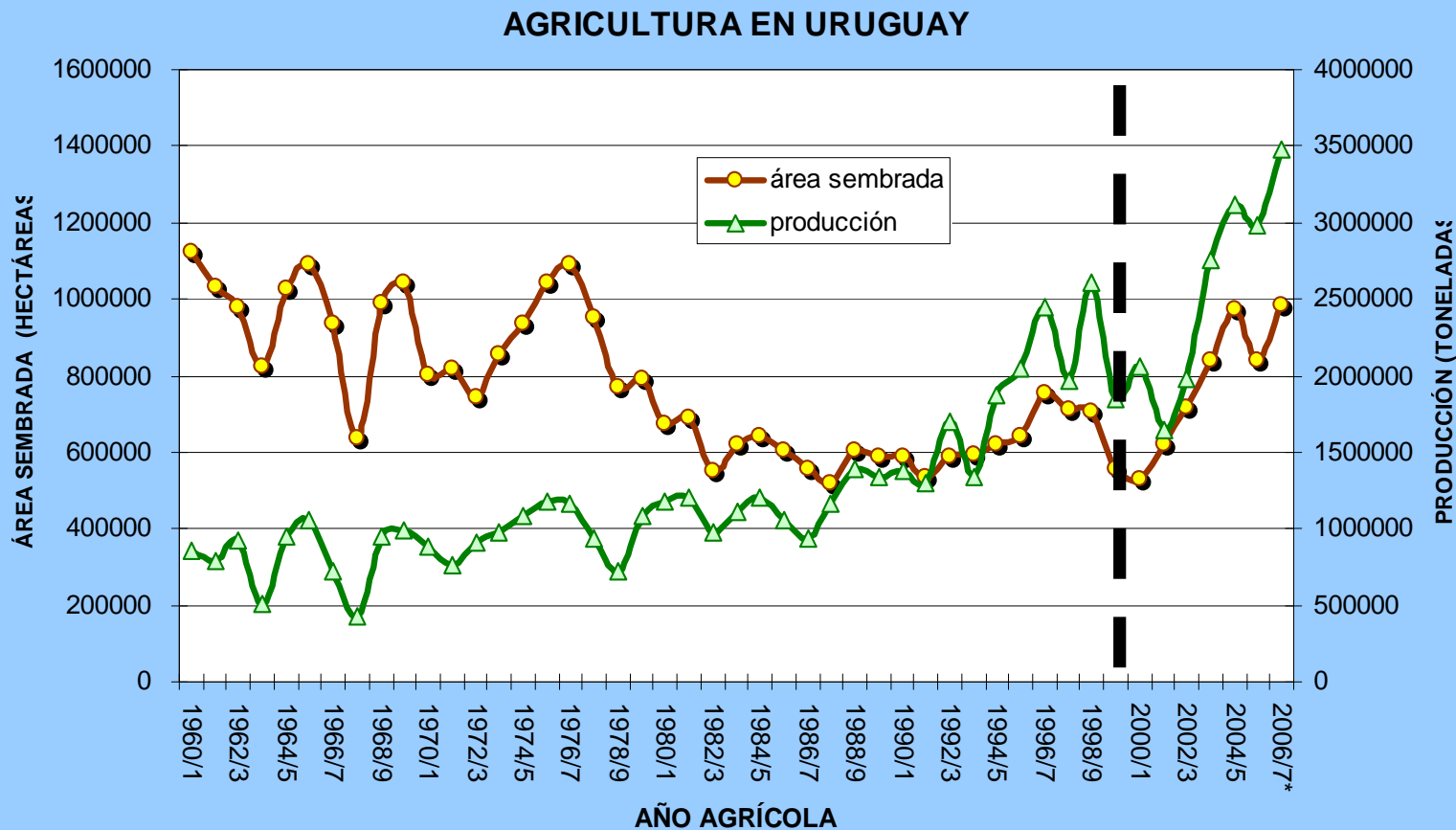


# Los cambios en el agro del nuevo siglo en Uruguay

**Arbeletche, P.\***

\*Dpto. Ciencias Sociales

# La evolución agrícola en el largo plazo



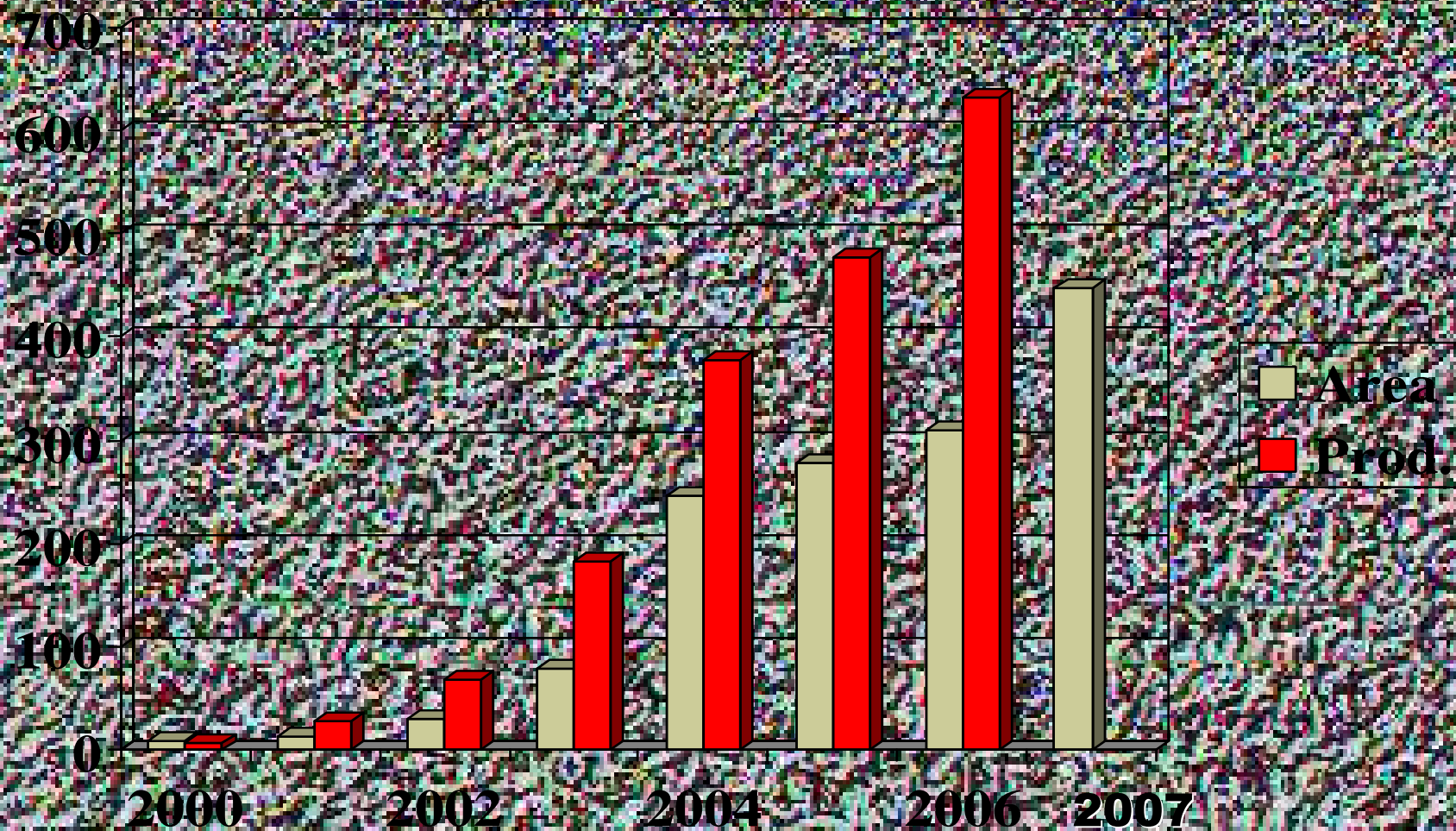
**La expansión de la superficie es acompañada por un sostenido aumento en la productividad media de los cultivos.**

**Evolución de la productividad en los últimos 20 años (en kg/ha sembrada)**

	trigo	cebada	girasol	soja	maíz	sorgo	arroz
<b>84/5 - 86/7</b>	1299	1370	737	1444	1176	2543	4555
<b>04/5 - 06/7</b>	3030	3156	1375	1990	4689	4619	7213
<b>incremento</b>	133%	130%	86%	38%	299%	82%	58%
<b>tasa anual</b>	<b>4,3%</b>	<b>4,3%</b>	<b>3,2%</b>	<b>1,6%</b>	<b>7,2%</b>	<b>3,0%</b>	<b>2,3%</b>
<b>kg/ha/año</b>	<b>38</b>	<b>40</b>	<b>39</b>	<b>47</b>	<b>212</b>	<b>107</b>	<b>135</b>

Fuente: elaborado a partir de información de DIEA-MGAP

# Evolución de la soja



# Consecuencias en la estructura agraria:

---

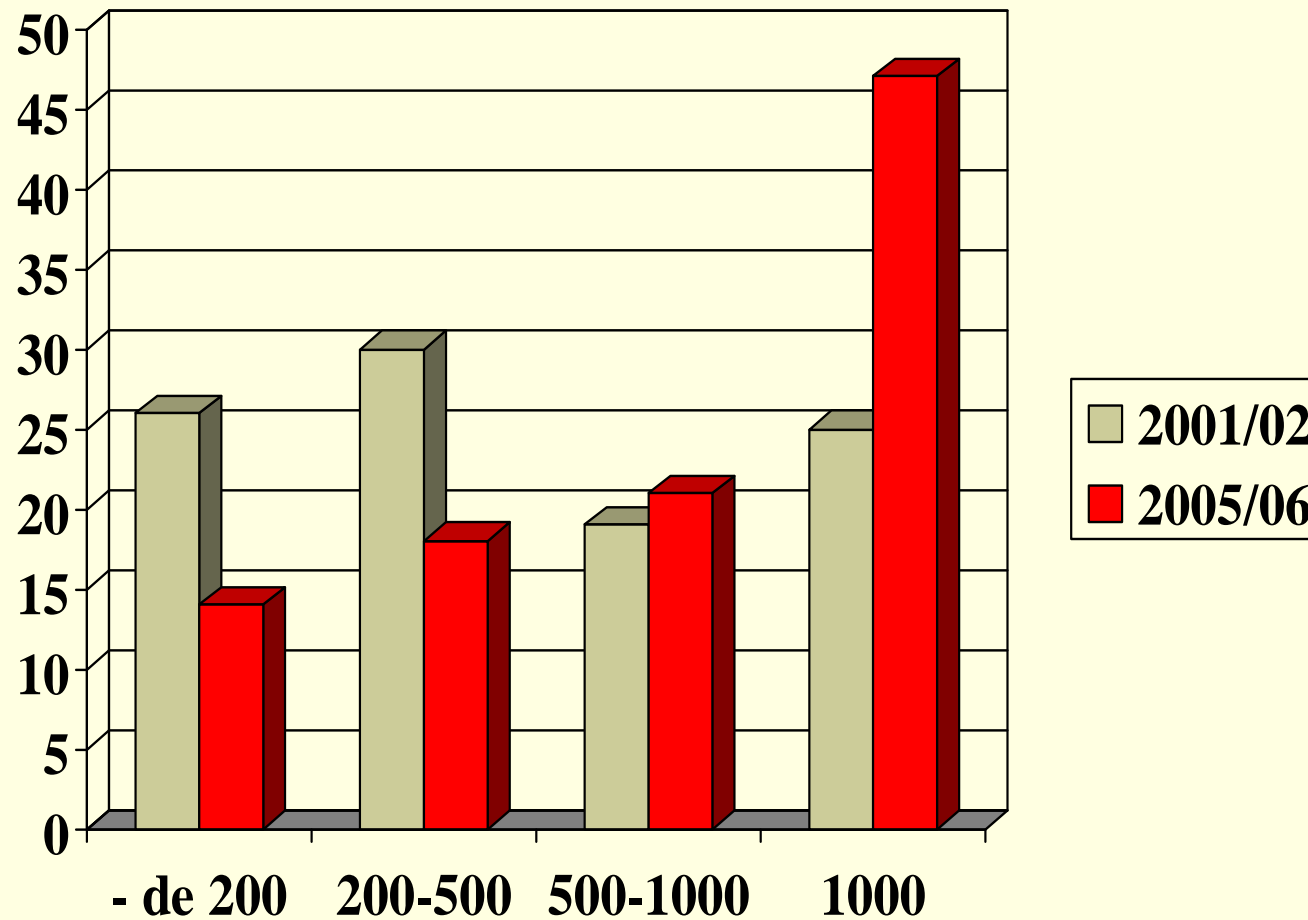
- ✓ Aparecen nuevos agricultores (pool de siembra).
- ✓ Agricultores puros persisten aunque alguno desaparece.
- ✓ Familiares y productores medianos disminuyen su presencia (40 a 50% aprox.)
- ✓ Los productores con énfasis ganadero abandonan la agricultura.

# Evolución del número de productores por grupo entre los años 2000 y 2005

Grupo	2005/2006	
	Año 2000	
Familiar	969	-47%
Agric - ganaderos	10	+50%
Emp. medios	633	-45%
Medianeros	305	-18%
Otros	222	-28%
Total	2139	-36%

<b>Tipo</b>	<b>Participación en área agrícola</b>	
	<b>2000</b>	<b>2005</b>
<b>Familiares</b>	17	12
<b>Emp. Medios</b>	24	12
<b>Agric-gan gr.</b>	5	6
<b>Medianeros</b>	39	16
<b>Otros</b>	14	10
<b>Nuevos</b>	--	44
<b>Total</b>	100	100

# Concentración del Area de Chacra por tamaño



Fuente: elaborado en base a DIEA-MGAP

# Los “nuevos” agricultores

---

- Lógicas de capital financiero
- Empresas extranjeras o vinculadas a K extranjero.
- Negocio de corto y mediano plazo, la rentabilidad de largo plazo no importa, si no cierran los números “nos vamos”
- Compran tierra de acuerdo a relación renta de la tierra y valor de la tierra, o en la medida que tienen inversores que realizan esta cuenta.

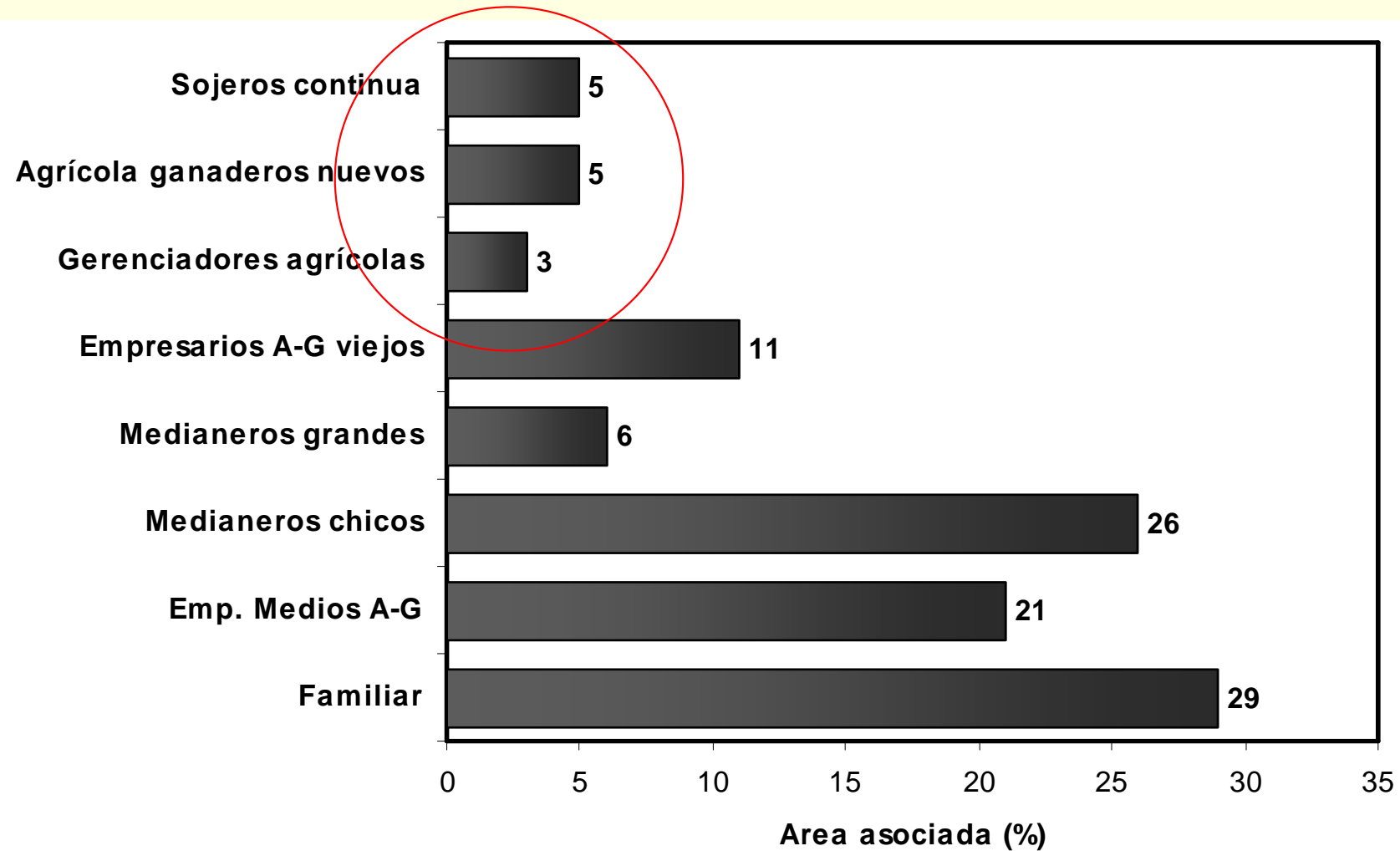
# La tenencia

Tipo	Propiedad	Arrend/med
Familiar	46	54
Emp. Medios A-G	59	40
Medianeros chicos	16	83
Medianeros grandes	26	72
Empresarios A-G viejos	35	65
Gerenciadores agrícolas	6	88
Agríc- ganaderos nuevos	49	51
Sojeros continua	8	92

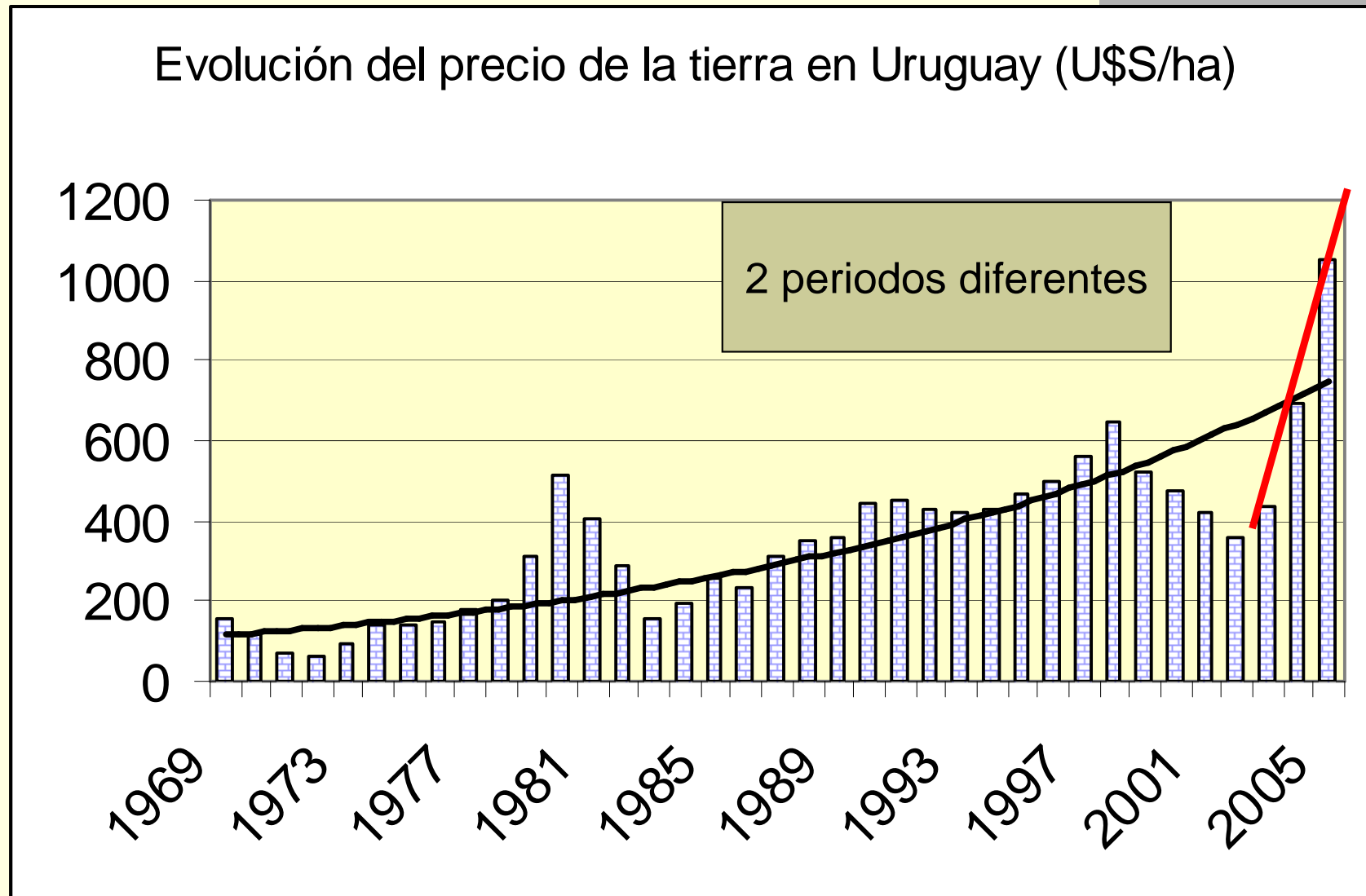
# Tipo de Rotación usada

Grupo	% Area en rotación	% Agricultura continua	% Otras
2	58	5	37
4	75	11	13
5	50	10	40
8	67	11	22
10	54	20	27
<b>Gerenciadores</b>	<b>7</b>	<b>90</b>	<b>3</b>
Agr-gan	44	31	25
<b>Sojeros</b>	<b>27</b>	<b>70</b>	<b>3</b>

# Area asociada (%)



# El costo de la tierra



Fuente: OPYPA-MGAP

# Problemas de erosión (agricultores)

---

- 53% dice tener problemas de erosión en el campo
  - Hay 345 mil ha con problemas
  - 39% corresponde a productores de más de 2000 ha
  - Que son el 1,9% de los productores.
  - Y tienen un 61% de su chacra con problemas
- 
- Fuente: DIEA-MGAP (Seminario CAF – J.M.Ferrari)

# Conclusiones generales....

---

- Concentración a todo nivel
- Aparición de nuevos actores
- Agricultores sin K fijo con estrategias propias del K financiero.
- Exclusión de productores familiares y aquellos en que la agricultura era un rubro secundario.
- Los números macro “cierran” (mayor PBI, producción, empleo (?¿), exportaciones).