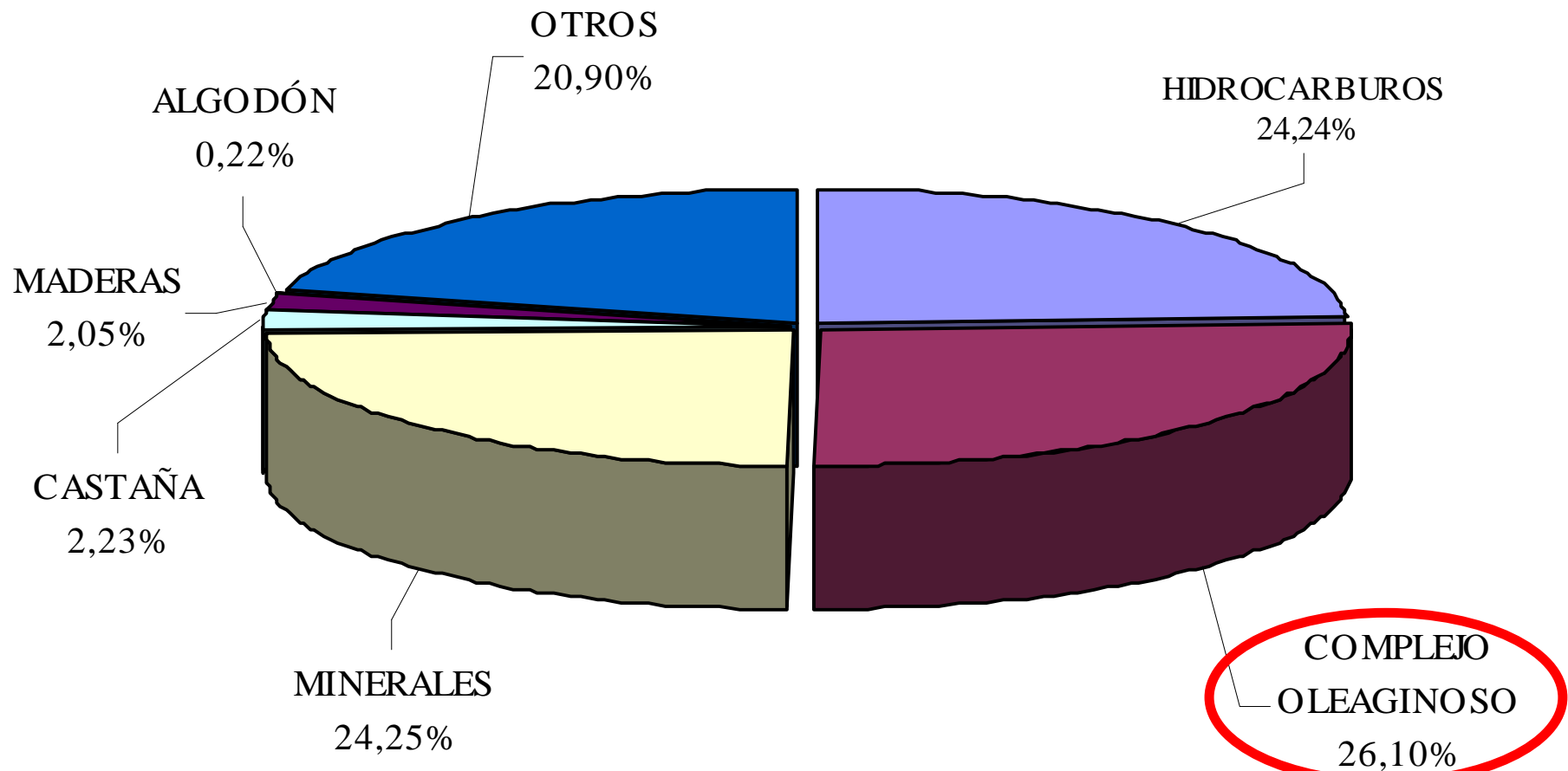


LOS MONOCULTIVOS, LA CRISIS ALIMENTARIA Y LA NUEVA GLOBALIZACIÓN

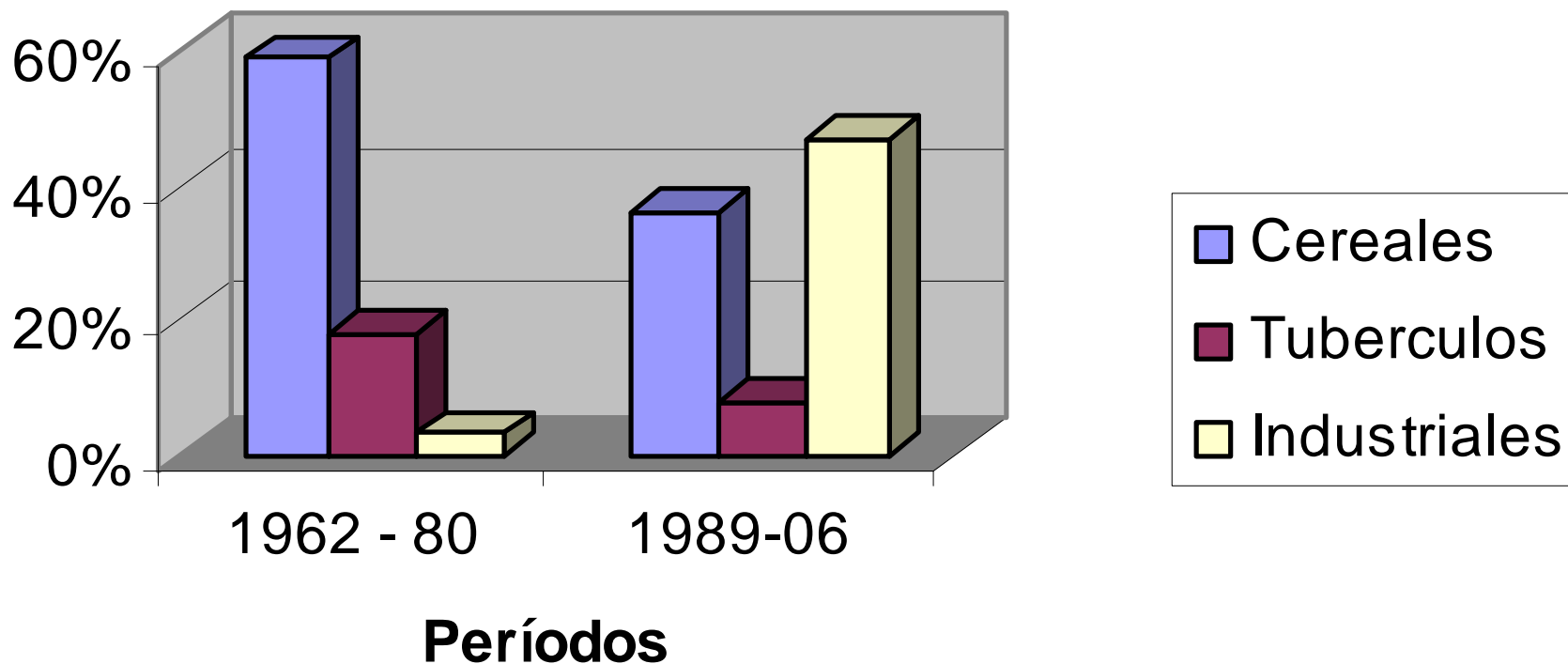
**REPERCUSIONES Y
SITUACION PRODUCTIVA EN
BOLIVIA**

Participación de los Principales Productos en las Exportaciones Bolivianas

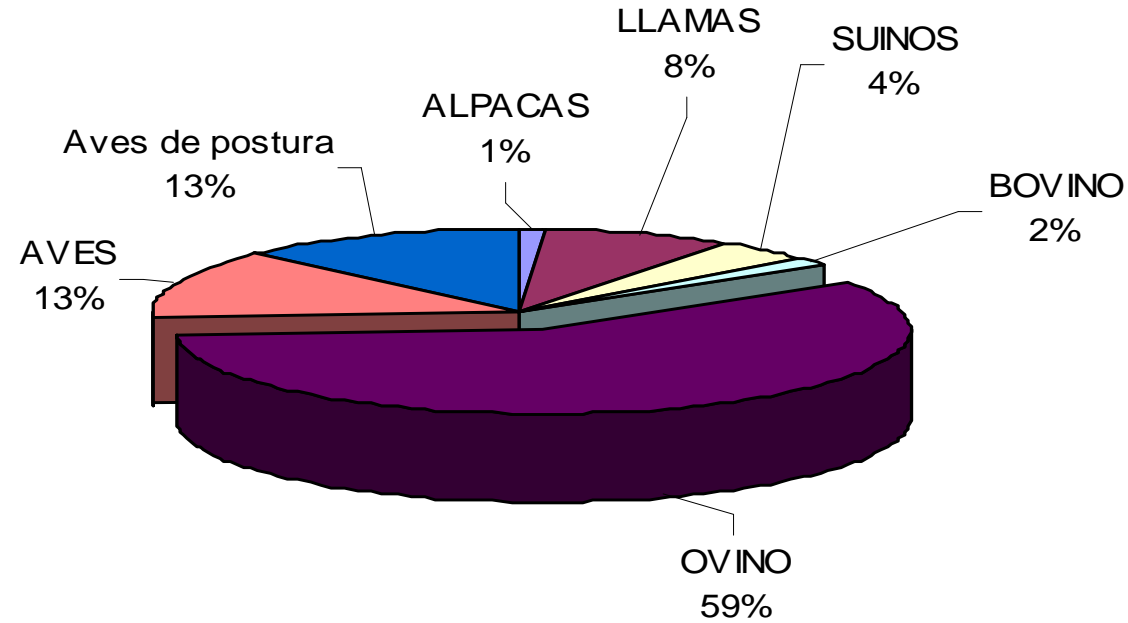


ESTRUCTURA AGRICOLA EN BOLIVIA

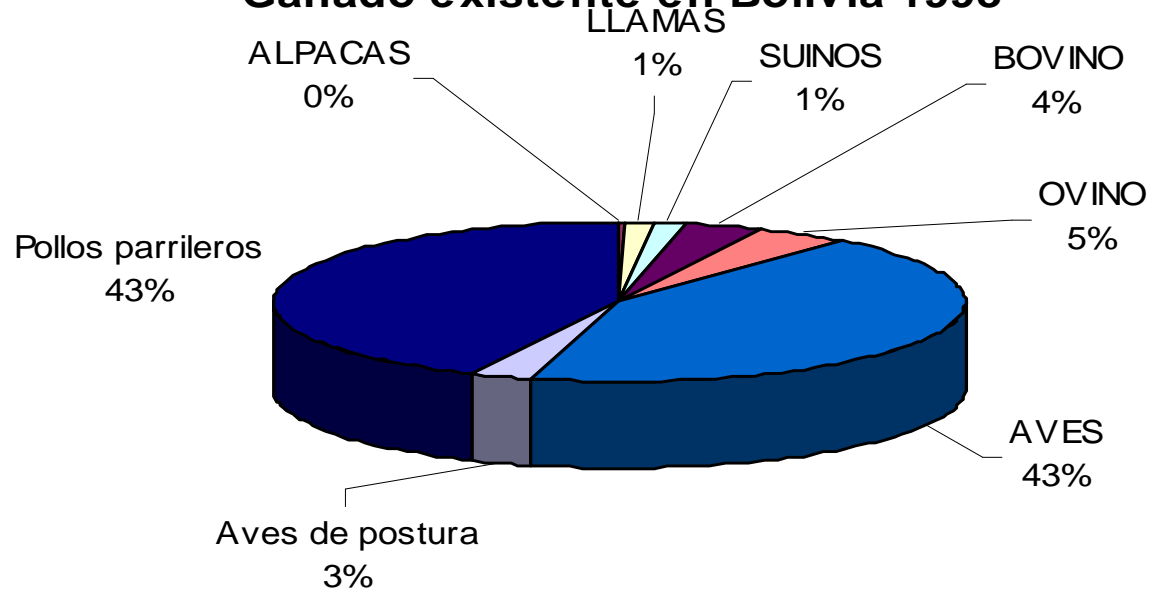
Estructura de la agricultura en Bolivia



Ganado existente en Bolivia censo de 1950

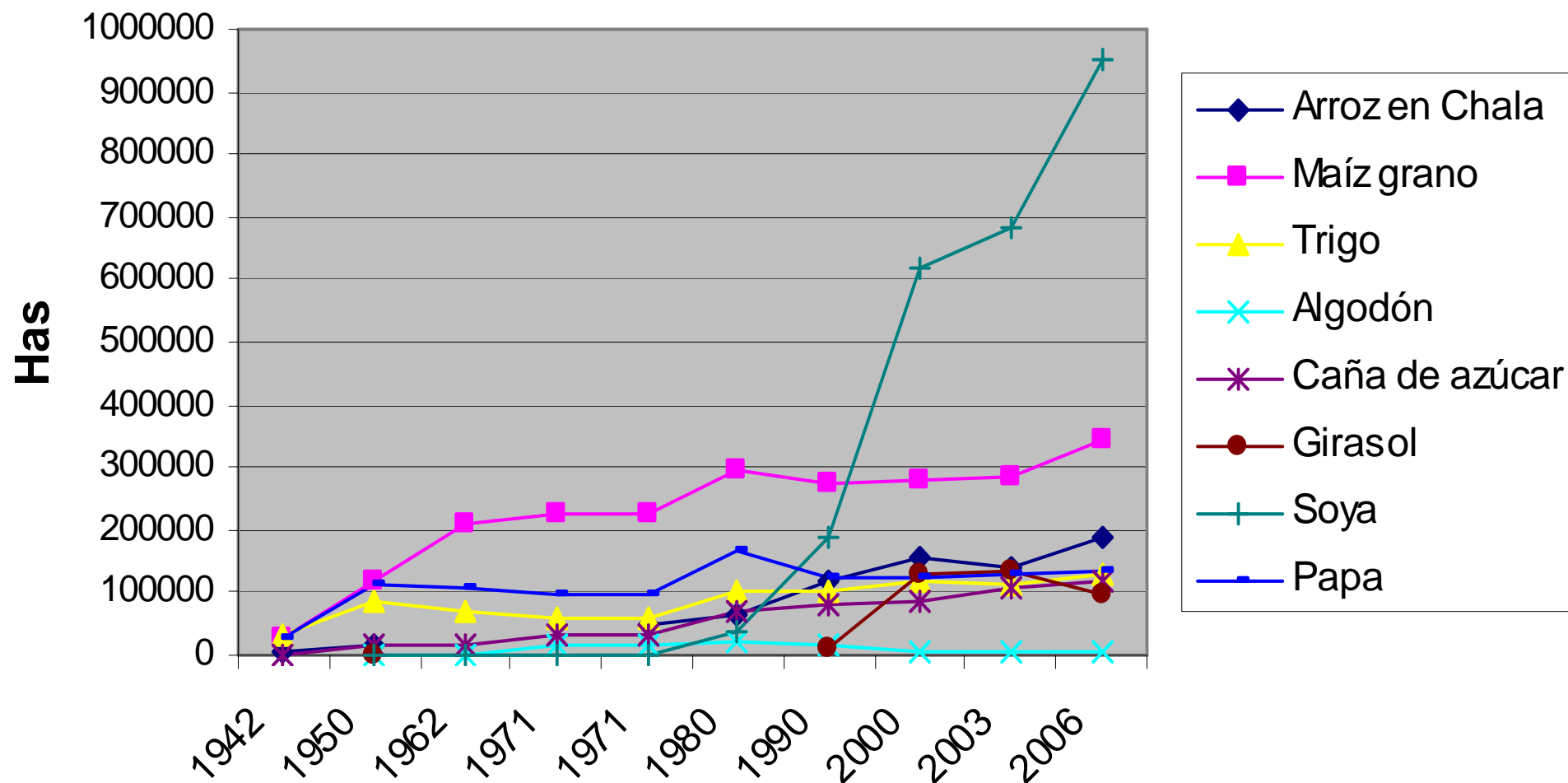


Ganado existente en Bolivia 1998



La expansión de la frontera agrícola.

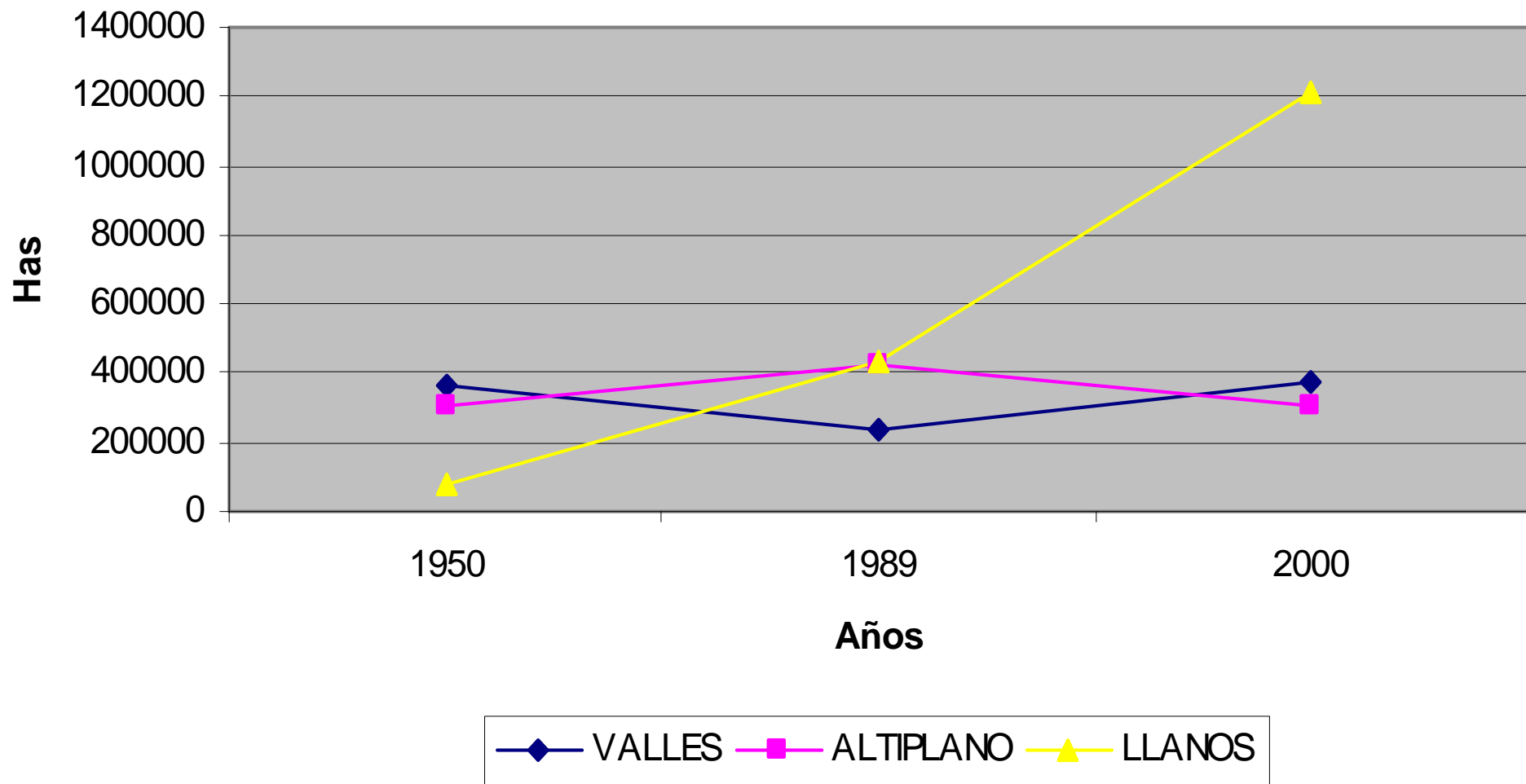
Figura 1: Bolivia. Superficie cultivada



Fuente: Albarracín 2007

Incremento de la superficie por regiones

Incremento de la superficie cultivada por regiones



INTEGRADA
150,000 has

EXPANSIÓN
350,000 has

GUARAYOS

CONCEPCIÓN

SAN JAVIER

SAN RAMÓN

HARDEMANN

SAN PEDRO

SAN JULIÁN

CHANÉ

LOS TRONCOS

MINERO

OKINAWA

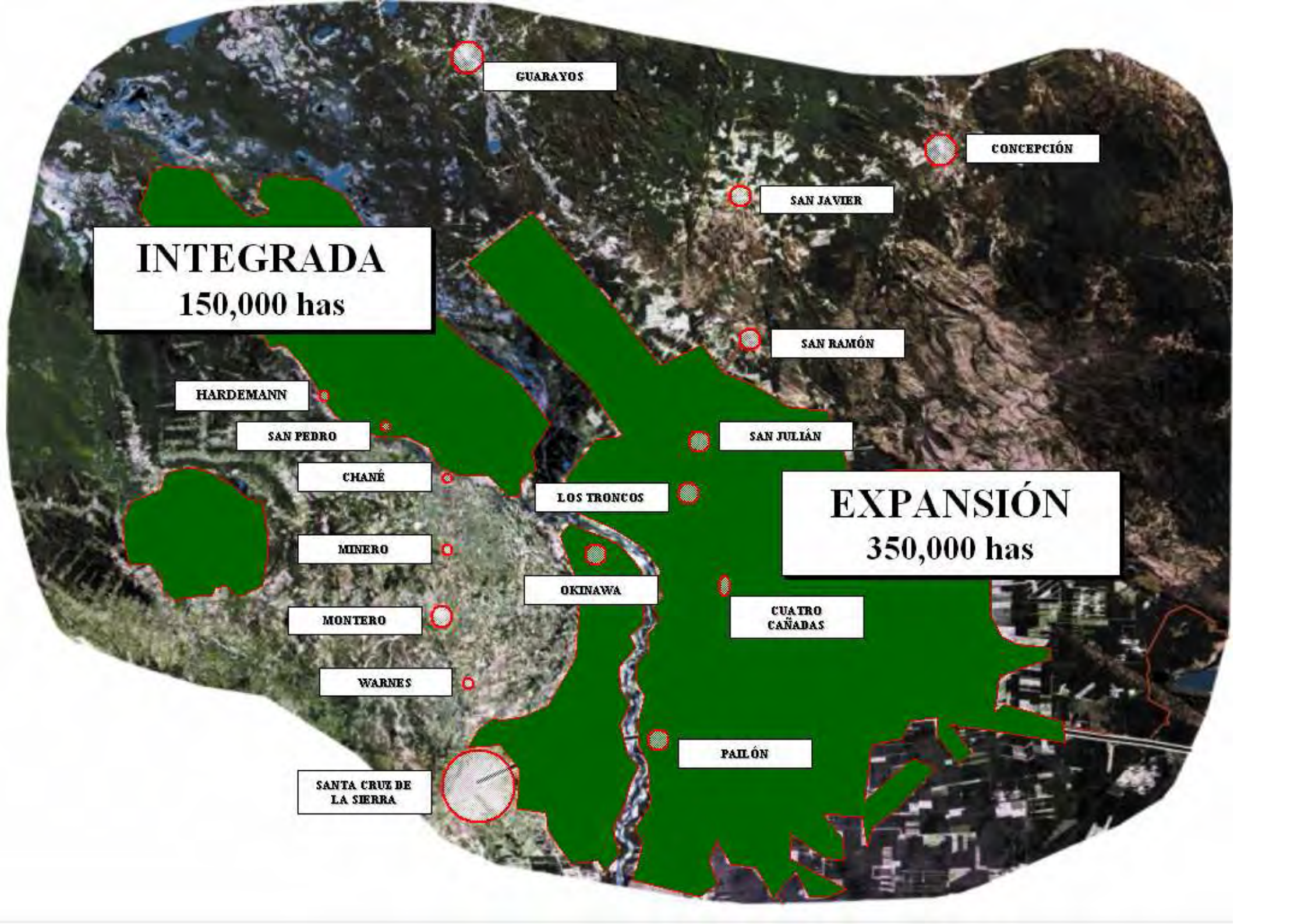
MONTERO

CUATRO
CAÑADAS

WARNES

PAILÓN

SANTA CRUZ DE
LA SIERRA

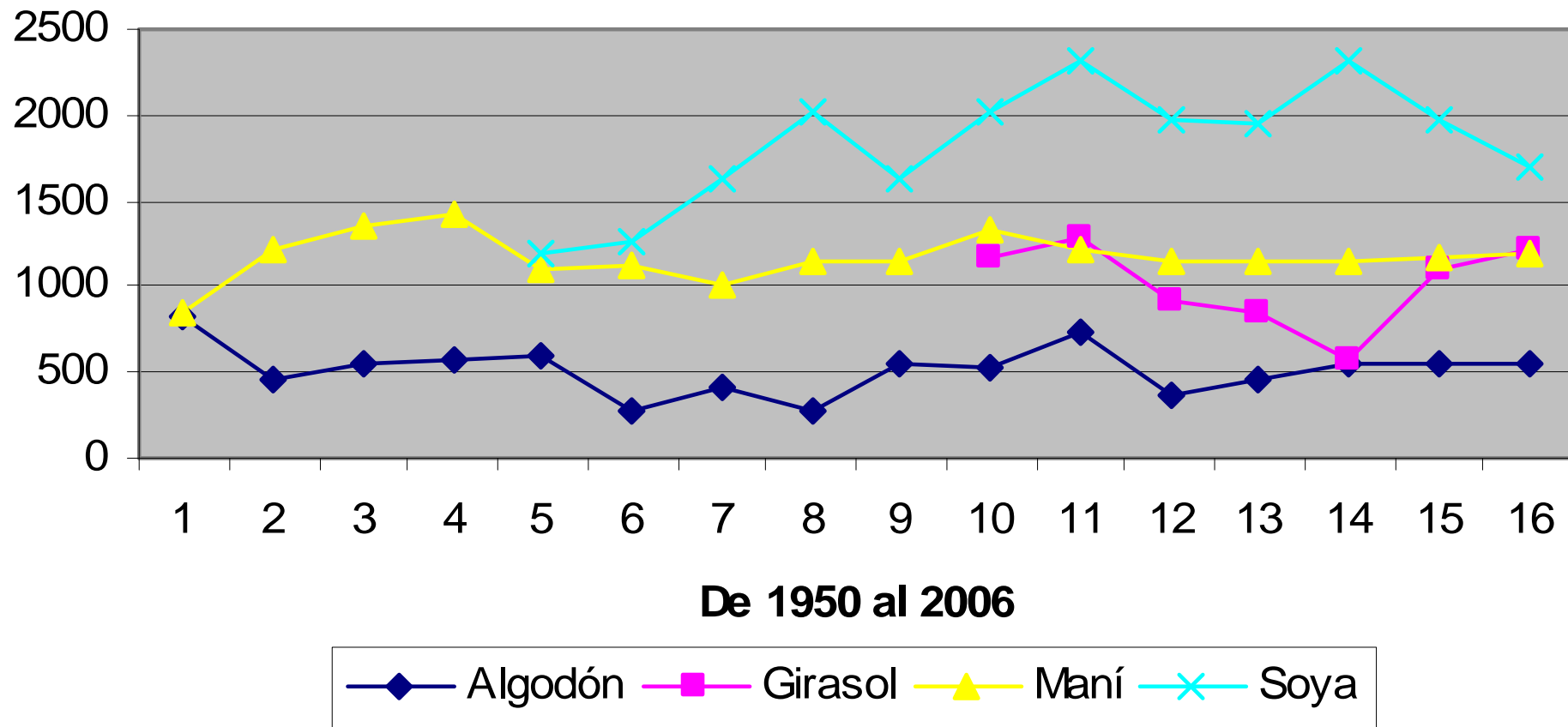


Importancia: Datos Relevantantes de la Cadena de Oleaginosas

- **9% del PIB Nacional.**
- **26 % de las exportaciones nacionales, el primero en importancia.**
- **30% del PIB del Departamento de Santa Cruz.**
- **51% de las Exportaciones Totales de Santa Cruz.**
- **43% de superficie cultivada nacional, y 70% de Santa Cruz.**
- **La Harina de Soya fue el segundo producto de exportación de Bolivia en el año 2001, con 201 millones de dólares.**
- **92% de exportaciones tienen como destino los mercados andinos.**
- **61% de la exportación de oleaginosas utiliza la Hidrovía Paraguay – Paraná.**
- **Genera 45,500 empleos directos y 72,000 indirectos.**
- **Consume 56 Millones de litros de diesel por año, para producción primaria.**
- **Genera 56,000 viajes de camiones al año para transportar la producción primaria a silos.**

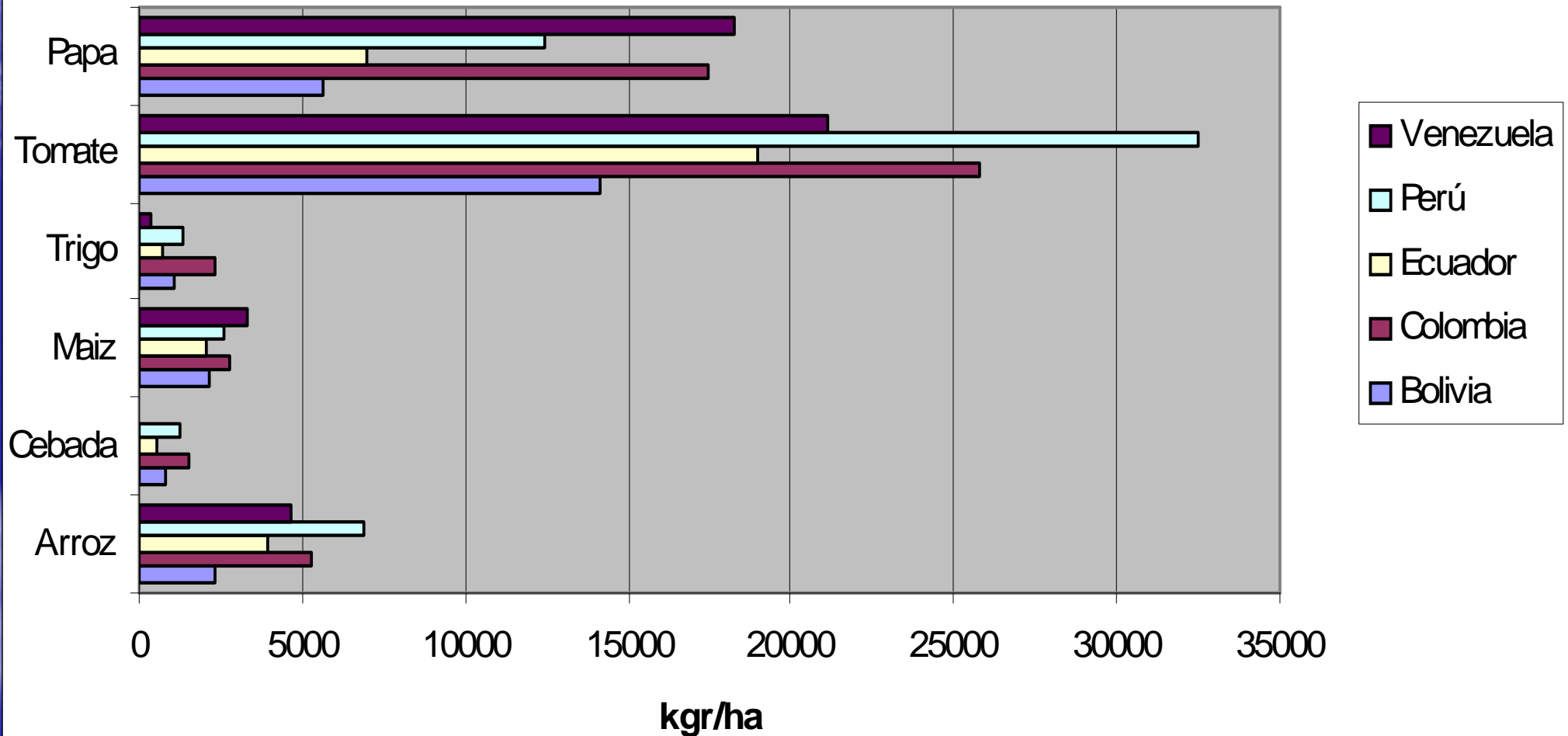
Rendimientos

Figura 2: Bolivia: Variación de los rendimientos de cultivos industriales



COMO SER COMPETITIVOS Y SOSTENIBLES?

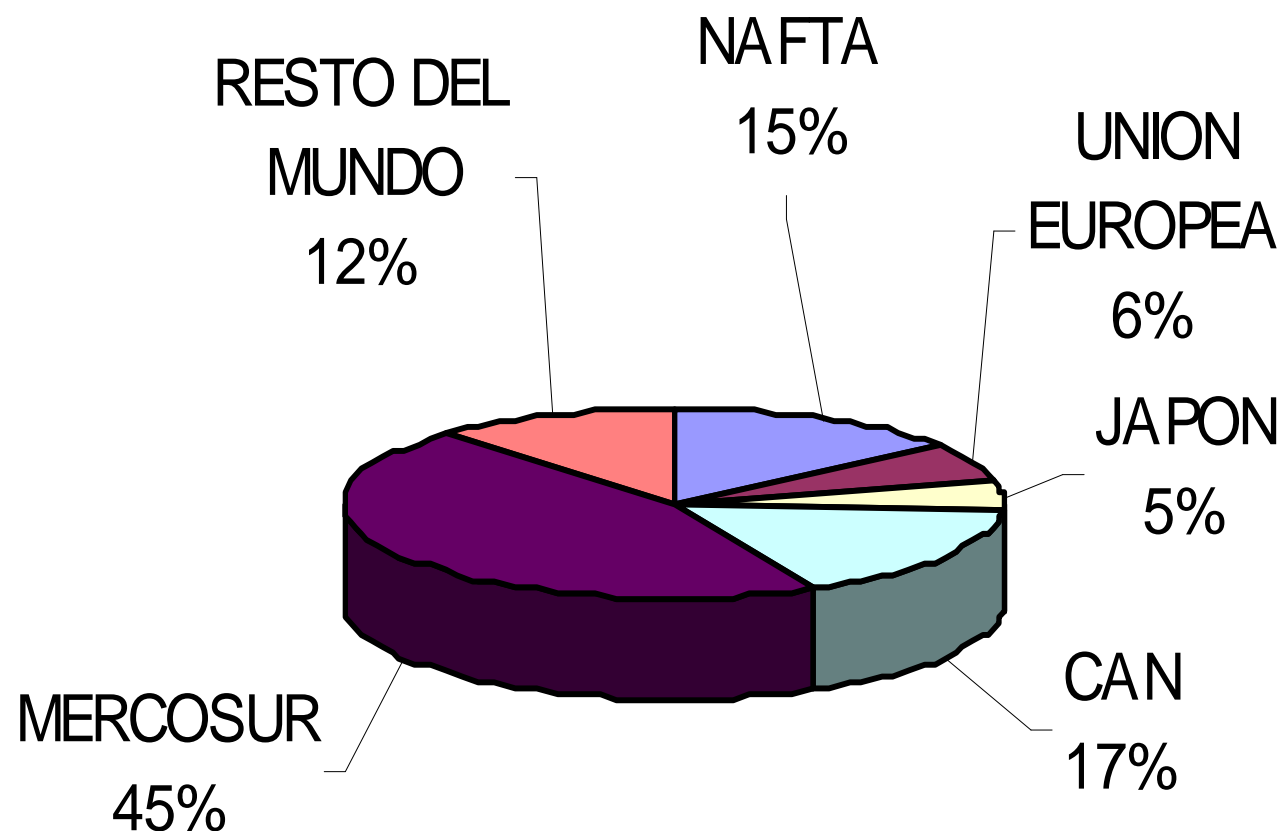
Comparación de rendimientos agrícolas entre países de la CAN (año 2005)



Costos de producción

INDICADORES	ARGENTINA	BOLIVIA	BRASIL
Costo de Producción (US\$/ha)	240	252	318
Rendimiento (TM/ha)	2,32	2,01	2,35
Precio al Productor (US\$/TM)	160,00	145,00	163,00
Costo de Logística Exportación (US\$/TM)	38,00	89,00	42,00
Capacidad Instalada de Procesamiento (TM/día)	103.532,00	6.060,00	105.885,00
Costo de Procesamiento Industrial (US\$/TM)	7 - 9	14 - 16	12 - 14

Estructura de las exportaciones bolivianas por mercado de destino, gestión 2006



La CAN es el principal destino de las exportaciones de soya y sus derivados, representando el 80% del volumen de las mismas.

EXPORTACIONES

¿Qué productos se exportan más desde Bolivia?
Principales

20 productos exportados de Bolivia al mundo

1. Gas natural en estado gaseoso
2. Mineral de cinc y sus concentrados
3. Aceites crudos de petróleo
4. **Torta de soya**
5. Minerales de plata y sus concentrados
6. Estaño en bruto sin alear
7. Formas de oro en bruto
8. **Aceite de soya, crudo**

9. **Nueces del Brasil, sin cáscara**

10.10. Artículos de joyería

11. Mineral de Plomo y sus concentrados

12. **Aceite de Girasol, crudo**

13. Mineral de Estaño y sus concentrados

14. **Aceites de Soya Refinado**

15. Alcohol etílico sin desnaturalizar

16. **Madera Aserrada**

17. **Harina de Soya**

18. Minerales de Volframio

(Tungsteno) y sus concentrados

19. Fuegoils (fuel)

20. **Muebles de madera**

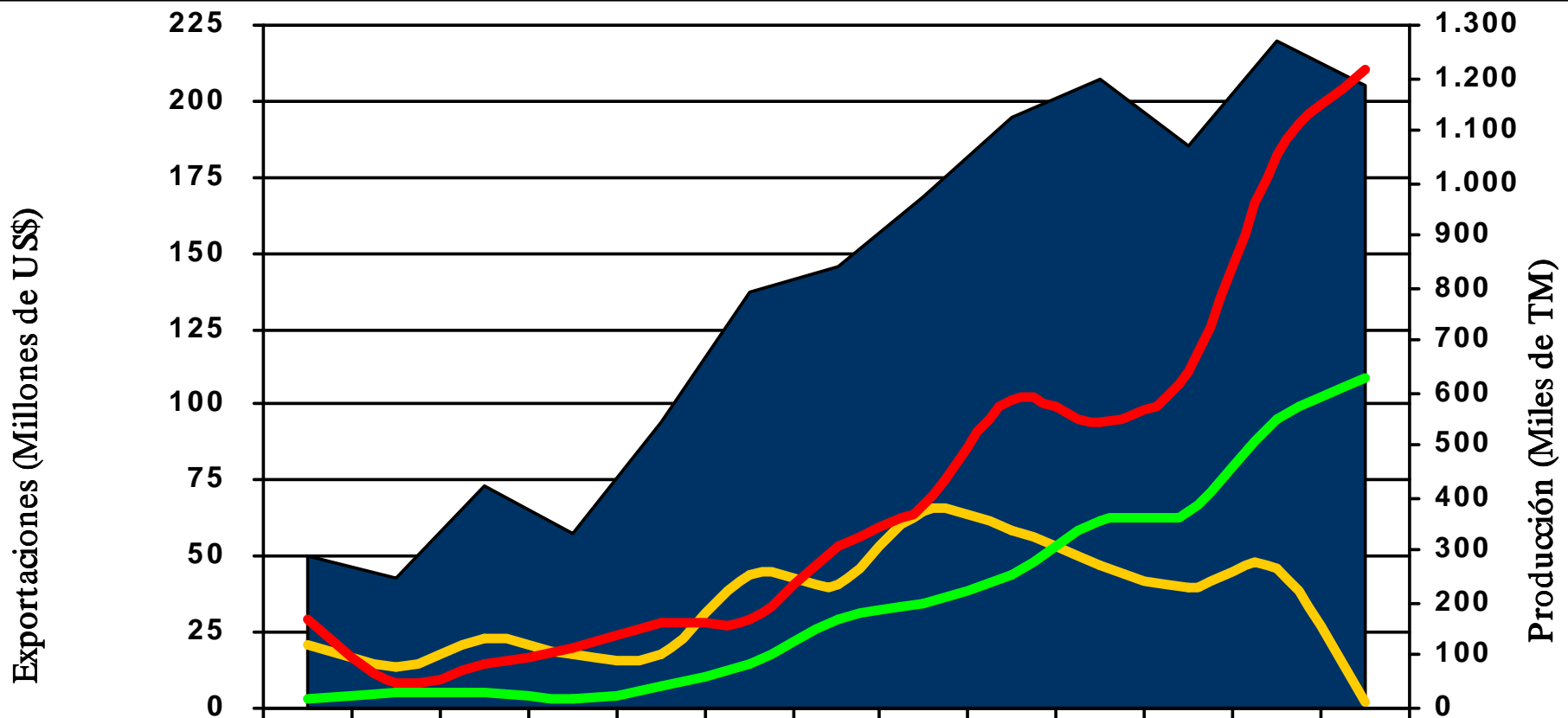
IMPORTACIONES

¿Qué productos se importan más a Bolivia?

Principales 20 productos importados a Bolivia del mundo

1. Diesel
2. Barras de hierro o acero sin alear
3. Harina de Trigo o de morcajo
4. Grano de Soya
5. Vehículos para el transporte de personas, de cilindrada superior a 1.500 cm³
6. Vehículos para el transporte de personas, de cilindrada superior a 2.000 cm³
7. Vehículos para el transporte de mercancías, cap. máx. a 20 T
8. Medicamentos para uso humano
9. Vehículos para el transporte de mercancías, cap. máx. a 4.5 T
10. Herbicidas
11. Camperos (4X4), cilindrada sup. a 3.000 cm³
12. Tractores
13. Camperos (4X4), cilindrada sup. a 2.000 cm³
14. Volquetas
15. Polietileno de densidad superior a 0.94
16. Máquinas y aparatos para trabajar minerales
17. Vehículos para el transporte de mercancías, cap. máx. a 6.2 T
18. Máquinas autopropulsadas
19. Insecticidas
20. Cargadoras y Palas Cargadoras

Evolución de la Producción y de las Exportaciones de Oleaginosas

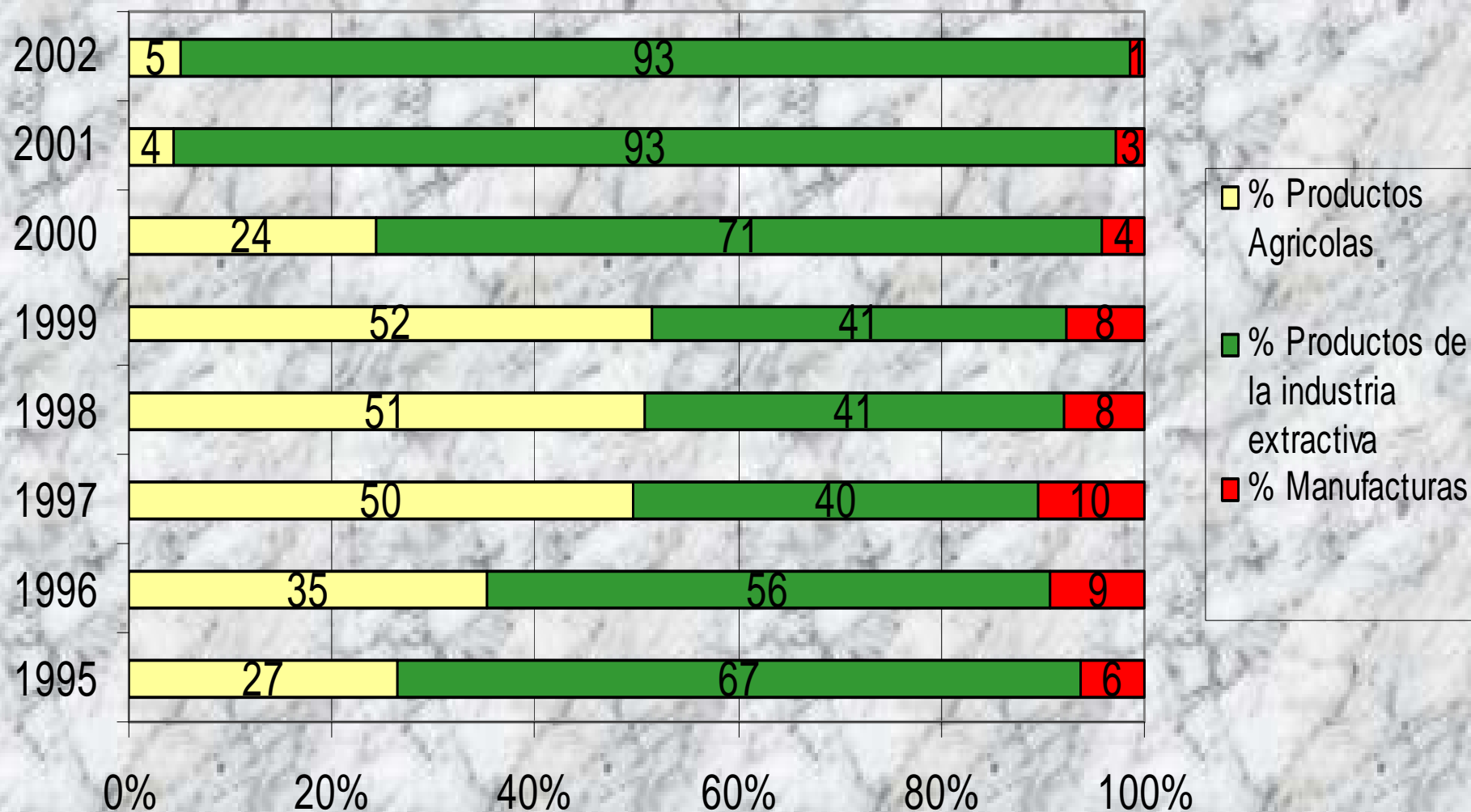


	89	90	91	92	93	94	95	96	97	98	99	2000	2001
PRODUCCION	287	247	421	334	541	793	842	976	1.12	1.19	1.07	1.26	1.18
SOYA EN GRANO	20	14	23	18	18	44	41	65	58	47	40	46	2
TORTA Y HARINA	30	8	15	20	29	29	53	67	101	94	111	182	211
ACEITES	3	5	5	3	7	15	29	34	44	61	65	95	109

El mercado de la CAN



ESTRUCTURA DE LAS EXPORTACIONES AL MERCOSUR (en dólares americanos)



Origen de los productores

Cuadro 2

Bolivia: Superficie cultivada y producción de soya según origen del productor.

Origen del productos	Superficie cultivada en Has	Producción Tm
Nacionales	345.773	609.552
Brasileños	301.728	530.741
Menonitas	169.909	296.329
Japoneses	83.251	146.744
Otros*	27.538	48.714
Totales	928.200	1.632.080

* Argentinos y Rusos entre otros.

Fuente: Medeiros (2008: 201)

Cuellos de Botella

- 1. Acceso al Crédito y Endeudamiento del sector.**
- 2. Degradación de los suelos.**
- 3. Expansión de la frontera agrícola a tierras con vocación forestal, efecto ambiental**
- 4. Obsolescencia de la maquinaria,**
- 5. Altos Costos de Transporte,**
- 6. Pérdida de las preferencias arancelarias dentro de la CAN**
- 7. Inseguridad Jurídica**
- 8. Un tercio de la producción es de bolivianos**
- 9. El 90% de los insumos para la producción primaria y para el procesamiento industrial son importados.**
- 10. La superficie para uso agrícola intensivo es de 2.524 millones de has y se ha sembrado hasta el 2007 1.836 millones de has, 73%**